

SOCOTEC

THE POWER OF FORESIGHT

**Assicuriamo la sostenibilità
e la sicurezza delle infrastrutture**





SOCOTEC IN ITALIA

Protagonista nelle ispezioni e nei test sulle infrastrutture, SOCOTEC è specializzata nel **monitoraggio e controllo di grandi progetti infrastrutturali** e nel mercato energetico ed Oil&Gas.

In Italia, SOCOTEC opera attraverso la società SOCOTEC Italia ed è in grado di supportarvi nei seguenti settori:

- > Prospezioni geofisiche
- > Indagini geotecniche
- > Monitoraggio strutturale
- > Prove di laboratorio
- > Controllo emissioni e monitoraggio ambientale
- > Analisi chimiche e microbiologiche
- > Attrezzature e servizi offshore

La professionalità, competenza ed affidabilità della società sono, altresì, comprovate dal possesso di tutte le Autorizzazioni rilasciate dal Ministero delle Infrastrutture Italiano per operare nel campo delle prove di laboratorio geotecnico e sui materiali da costruzione, nonché dal possesso delle attestazioni SOA per le esplorazioni del sottosuolo.

Attraverso le sue 5 sedi, **SOCOTEC Italia** opera nelle seguenti 3 linee di business:

- > **Infrastrutture**
- > **Environment**
- > **Geomarine**

Con **35 laboratori** di cui **10 fissi** e **25 mobili**, la società opera nei principali progetti infrastrutturali, grazie ad un team di **300 persone** tra ingegneri, geologi, chimici e tecnici specializzati.

SOCOTEC Italia è nata dall'unione delle società DIMMS Control, Elletipi, Geomarine e Labo Consult.



35
LABORATORI
10 FISSI
25 MOBILI

5
SEDI

300
DIPENDENTI





INFRASTRUCTURE BUSINESS LINE

SOCOTEC assiste i clienti di tutte le dimensioni e di tutti i settori a svolgere le loro operazioni quotidiane lungo tutto il ciclo di vita dei loro progetti infrastrutturali, offrendo una vasta gamma di servizi per il controllo di qualità e il mantenimento della sicurezza nei diversi mercati di riferimento.

- 1 Gallerie
- 2 Autostrade e Strade
- 3 Dighe
- 4 Ferrovie e metropolitane
- 5 Porti
- 6 Aeroporti
- 7 Edilizia Civile ed Industriale
- 8 Infrastrutture energetiche
- 9 Ponti

I NOSTRI SERVIZI

Indagini geognostiche / Prospezioni geofisiche / Controlli distruttivi e non distruttivi su strutture / Verifiche di vulnerabilità sismica / Monitoraggio e collaudo delle infrastrutture / Rilievi e monitoraggi topografici con laser scanner, stazione totale ed interferometro / Monitoraggio geotecnico strumentale / Laboratorio bitumi / Laboratorio materiali da costruzione per prove su calcestruzzo, acciaio, legno e fibrorinforzati / Laboratorio geotecnico per prove su terre e rocce / Laboratorio metallurgia / Laboratorio tecnologia dei materiali per prove su segnaletica, collanti, vernici, TNT e malte

LA NOSTRA NUOVA TECNOLOGIA DI ISPEZIONE DEI PONTI

Il nuovo GPR (Ground Penetrating Radar) di proprietà della società SOCOTEC Italia è uno strumento unico nel suo genere.

La nuova elettronica delle antenne coniuga una altissima risoluzione ad una capacità di penetrazione molto più elevata.

L'innovativo utilizzo di speciali distanziometri laser permette di registrare distanza ed inclinazione delle antenne rispetto alla superficie investigata; ciò, unito alla capacità di lavorare fino a 20 cm di distanza, consente un rilievo speditivo garantendo, in ogni caso, una elevata qualità dei dati che non risentono delle oscillazioni o vibrazioni. L'innovativo software di elaborazione assicura una rapida mappatura delle aree degradate delle strutture in calcestruzzo distinguendo gli elementi metallici affetti da corrosione o contornati da vuoti.





ENVIRONMENT BUSINESS LINE

SOCOTEC è in grado di affrontare e risolvere le problematiche afferenti il settore della salvaguardia ambientale eseguendo studi, ricerche e monitoraggi ambientali attraverso analisi chimiche, microbiologiche e merceologiche.

1 Analisi chimiche

2 Analisi di coperture e coibentazioni in amianto

3 Analisi delle emissioni industriali

4 Analisi dei fanghi

5 Analisi dei giocattoli

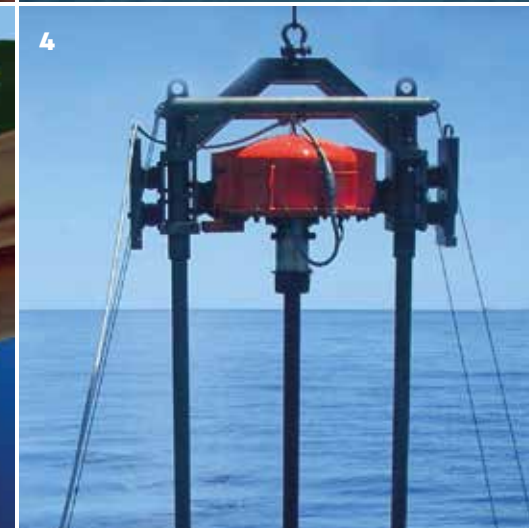
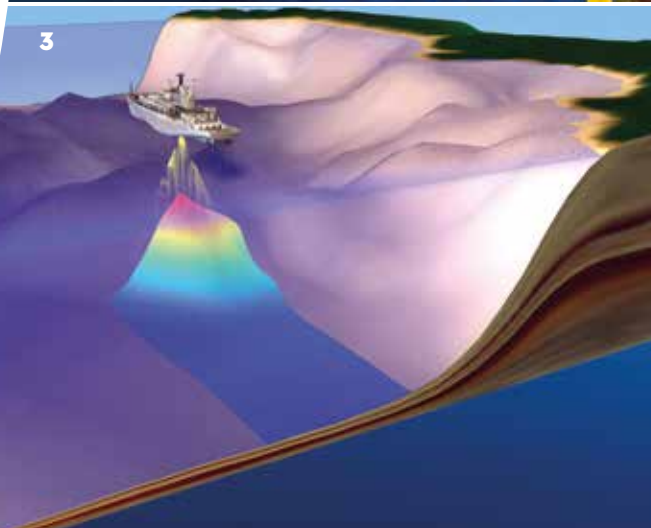
6 Analisi dei materiali destinati al contatto con alimenti

7 Monitoraggio ambientale

GEOMARINE BUSINESS LINE

Con l'utilizzo di tecnologie altamente avanzate SOCOTEC esegue servizi, consulenza e fornitura di strumentazione nel campo marino a supporto della progettazione occupandosi in particolare degli aspetti geofisici, geotecnici ed ambientali legati alle attività costiere e offshore.

SOCOTEC Italia è rivenditore per il mercato italiano e mediterraneo dei più importanti produttori mondiali di attrezzature per l'oceanografia, l'idrografia e la geofisica marina.



1 Indagini offshore

2 Posizionamento superficiale e subacqueo

3 Geofisica marina

4 Geotecnica marina

5 Supporto per posa cavi e condotte sottomarine

6 Ispezioni subacquee



I NOSTRI ACCREDITAMENTI E RICONOSCIMENTI

Laboratori Autorizzati dal Ministero delle Infrastrutture Italiano per prove su terre e rocce (circ. 7618 STC), calcestruzzo e acciaio (circ. 7617 stc).
Laboratorio qualificato al campionamento e all'analisi delle fibre di amianto aerodisperse dal Ministero della Salute Italiano.

Accreditamento UNI CEI EN ISO/IEC 17025 / Sistema di gestione qualità UNI EN ISO 9001 / Sistema di gestione ambientale UNI EN ISO 14001 /
Sistema di gestione sicurezza BS OHSAS 18001 / Modello organizzativo conforme al D.Lgs 231/01 / Attestazione SOA OS20B Categoria IV.

Gruppo SOCOTEC

SOCOTEC Italia fa parte del gruppo SOCOTEC, uno dei principali operatori europei nell'ambito TIC (Testing, Inspection and Certification) nel settore delle costruzioni e delle infrastrutture.

Con 65 anni di esperienza nella gestione e nell'ottimizzazione del patrimonio infrastrutturale e della sicurezza delle persone, SOCOTEC e le relative filiali confermano ogni giorno il proprio impegno a costruire il vostro futuro. SOCOTEC opera in 25 paesi, con 7.800 dipendenti.

SOCOTEC Italia S.r.l.

Via Bariola, 101 - 20020 Lainate (MI)

Tel.: +39 02 9375 0000

Fax: +39 02 9375 0099

E-mail: infoitalia@socotec.com

www.socotec.it

